

**Datum:** 11 juni 2024

## **INSTALLATIETEKENING**

**Projectnr. : 15101**  
**Project : Bolton Bouw - 44. Westergouwe III / Bouwveld 11 - Gouda**  
**Kavelnr. : 39, 41, 43 en 44**

Beste lezer,

Hierbij ontvangt u de installatietekening t.b.v. de keuken met bovenvermeld ordernummer.

Voor het beste en mooiste resultaat, onderstaand een aantal aandachtspunten.

- W + E-installatie aanbrengen in de wand, tenzij het werkblad verdiept is naar ten minste 65 cm.
- W-installatie opbouw is mogelijk, mits leidingen op de aangegeven positie verticaal uit de vloer komen en strak op de wand op de aangegeven hoogte met een muurplaat zijn afgemonteerd.
- Geen aansluitingen aanbrengen achter apparatuur. Aansluitingen moeten bereikbaar zijn zonder demontage van apparatuur.
- Geen leidingen onder een onderbouw (wijn-)koelkast, vriezer en vaatwasser.
- Bij metalstud wanden vulhout aanbrengen bij schouwkap, hangkasten en wandplanken t.b.v. de bevestiging.
- Wand en hoeken haaks te zijn. Voor montage is het belangrijk dat het stucwerk droog is.

Wij adviseren verder:

- Bij de afvoer een y-stuk t.b.v. een tweede sifon voor de vaatwasser op de afvoerbuis te plaatsen om zo mogelijke borrelende geluiden in de afvoer van de spoelbak te voorkomen. In de installatietekening is om die reden al een dubbele afvoer opgenomen.
- Om in de keuken ten minste twee wandcontactdozen voor algemeen gebruik te plaatsen. Daarbij dient rekening gehouden te worden met eventuele achterwanden, spatwanden en tegelplinten (aangegeven op tekening).

Exacte maten voor onder andere standbouw ten behoeve van kastenwanden, koven of overige bouwkundige onderdelen, welke van belang zijn voor het ontwerp van de keuken, worden niet aangegeven op de installatietekening. Deze worden middels een specifieke separate maattekening verstrekt door de adviseur.

Indien afgeweken wordt van de installatietekening, kan dit gevolgen hebben voor de montage en het eindresultaat van de keuken.

Neem bij twijfel of vragen altijd even contact met ons op.

Met vriendelijke groet,

Eigenhuis B.V.

# BIJLAGE VOORZIENINGEN EILAND

Bij het niet opvolgen van de hierna volgende voorschriften is de keukenleverancier niet aansprakelijk voor eventuele schade en / of daaruit voortvloeiende kosten.

## Leidingwerk uit de vloer (alle leidingen graag afgedopt monteren)

- Warmwataansluiting**  
op de aangegeven positie op 650 mm hoogte met een haakse bocht naar voren plaatsen
- Afvoer**  
op de aangegeven positie met een haakse bocht naar voren plaatsen:
  - voor spoelbak** met hoogte van vloer in mm: 450
  - voor vaatwasser** met hoogte van vloer in mm: 350
- Koudwataansluiting**  
op de aangegeven positie met een haakse bocht naar voren plaatsen:
  - voor kraan** met hoogte van vloer in mm: 650
  - voor vaatwasser** met hoogte van vloer in mm: 550
  - voor boiler** met hoogte van vloer in mm: 550
- Gasaansluiting**  
op de aangegeven positie op 750 mm hoogte met een haakse bocht naar voren plaatsen.

## Electra

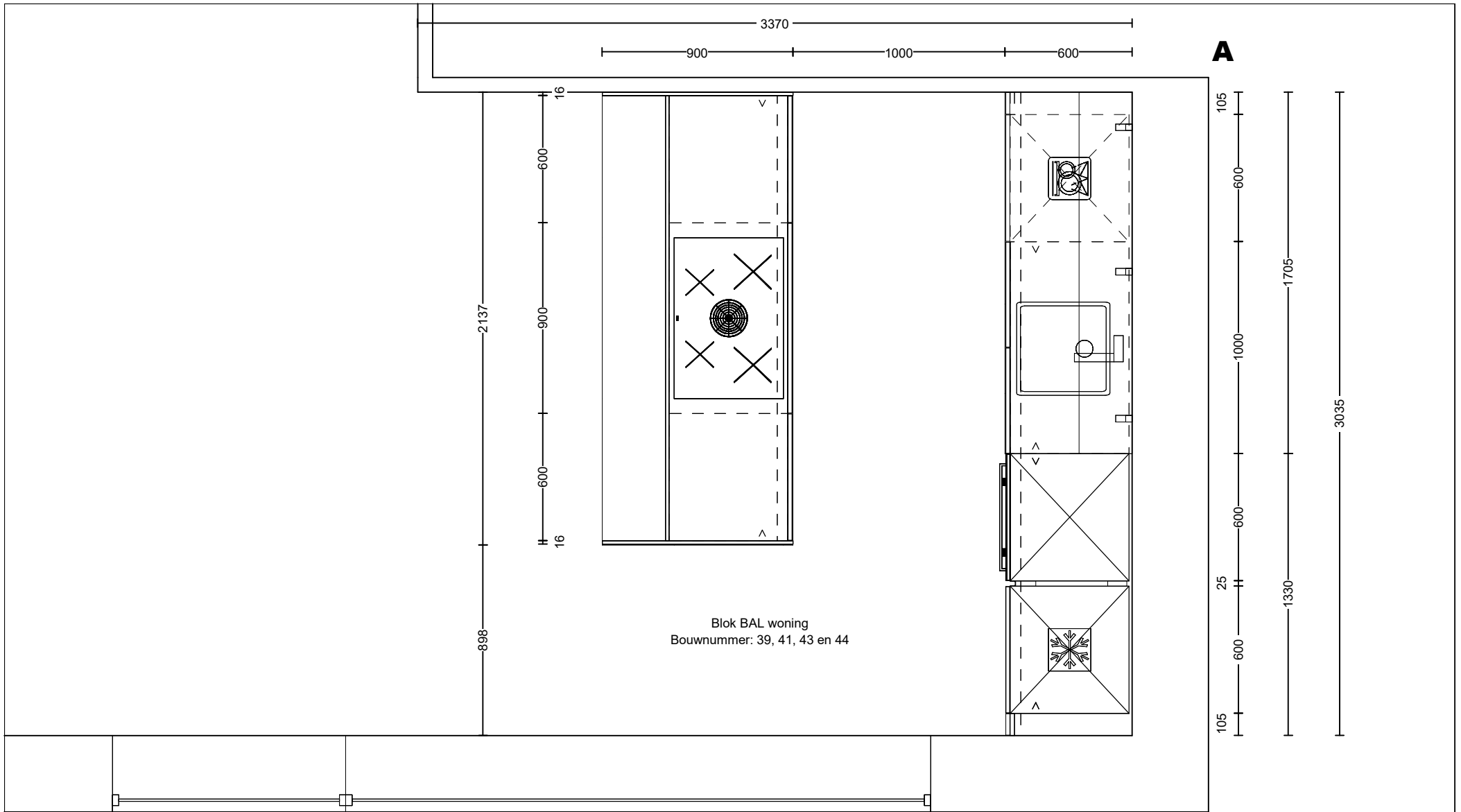
- Wandcontactdoos met randaarde**  
Bestemd voor vaatwasser, vonkfsteking, algemeen huishoudelijk gebruik (middels energiezuil of ander opbouwsysteem voor eilanden) of anders (zie bijschrift op tekening). Snoerlengte 1.000 mm en afmonteren met een opbouw stopcontact.
- Loze leiding** - Bestemd voor boiler, kookplaat of reserveapparaat. Leiding 400 mm uit de vloer leggen.
- 2F Perilex aansluiting (2 x 230V)** - Snoerlengte 1.000 mm en afmonteren met een opbouw stopcontact.
- 3F Perilex aansluiting (400V)** - Snoerlengte 1.000 mm en afmonteren met een opbouw stopcontact.

## Overige

Denkt u, indien van toepassing, ook aan plafondvoorzieningen voor afzuigkap (zie plafondplan).



Afbeelding toont de gewenste ordelijke installatiewijze van het leidingwerk (let op: het benodigde leidingwerk is situatieafhankelijk)



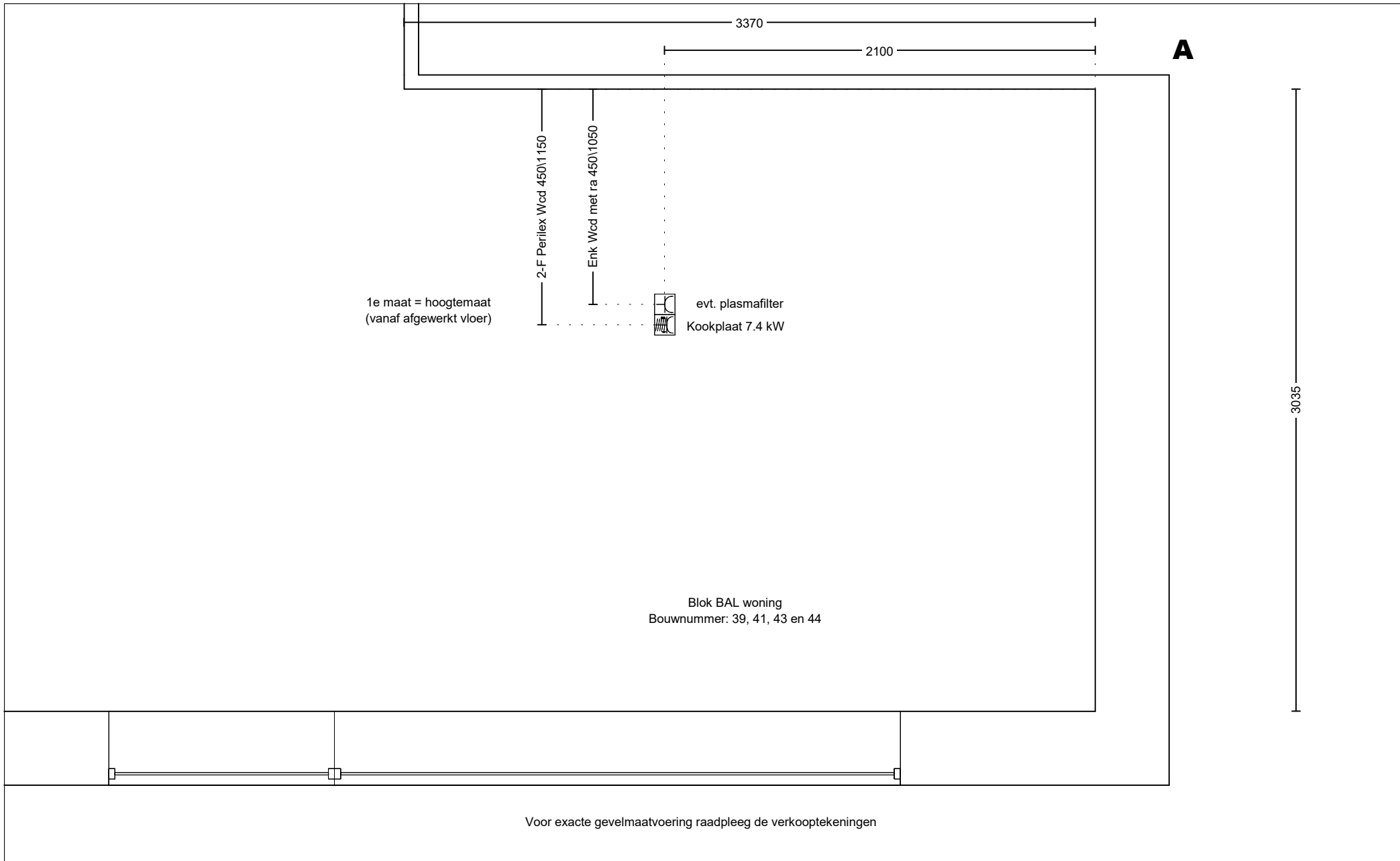
Voor exacte gevelmaatvoering raadpleeg de verkooptekeningen

Project: 15101 - Bouwveld 11 Gouda

Ontwerp: 15101\_bwnr\_39\_41\_43\_44

Datum: 11/6/24

DEZE TEKENING IS NIET BINDEND

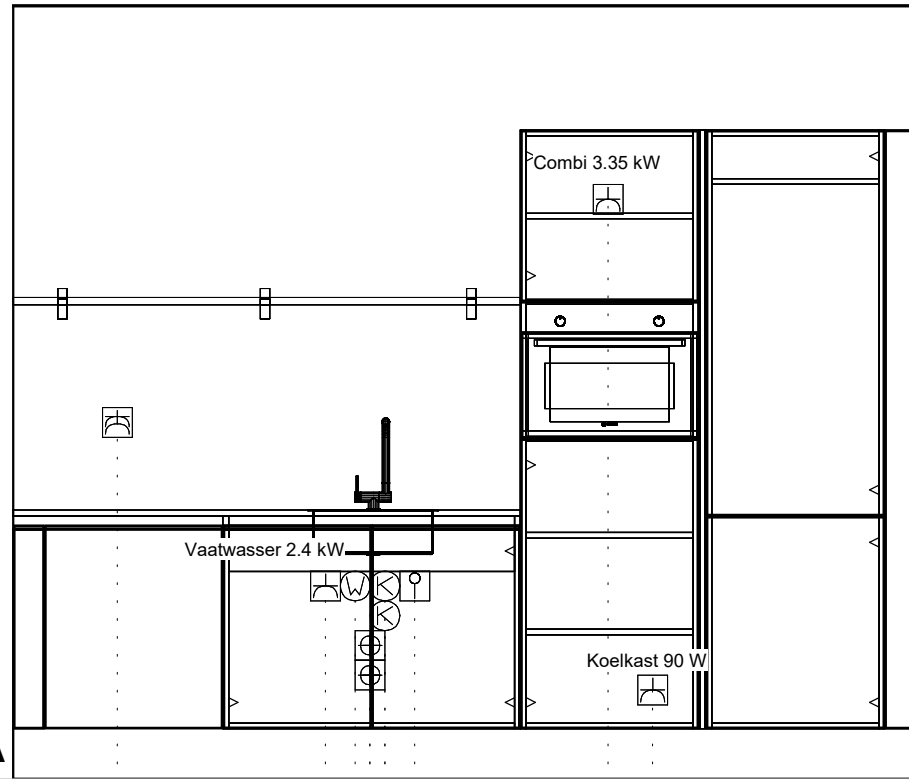


Project: 15101 - Bouwveld 11 Gouda

Ontwerp: 15101\_bwnr\_39\_41\_43\_44

Datum: 11/6/24

DEZE TEKENING IS NIET BINDEND



Dubb Wcd met ra 1200\350

Enk Wcd met ra 650\1050

Warmwateraansluiting 650\1150

Afvoer 40mm 350\1200

Afvoer 40mm 450\1200

Koudwateraansluiting 550\1250

Koudwateraansluiting 650\1250

Loze leiding boiler 650\1350

Enk Wcd met ra 1950\2000

Enk Wcd met ra 300\2150

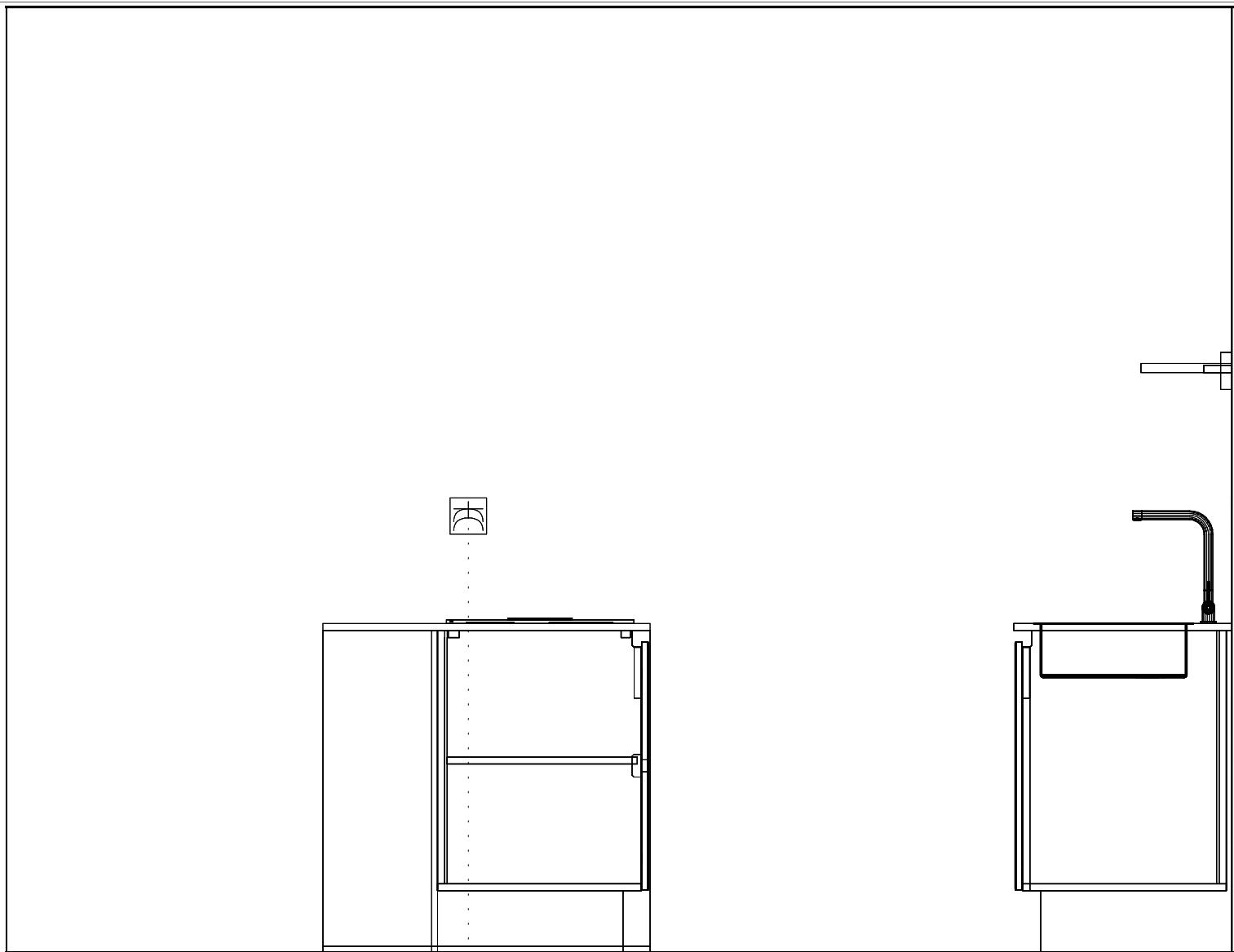
1e maat = hoogtemaat  
(vanaf afgewerkt vloer)

Project: 15101 - Bouwveld 11 Gouda

Ontwerp: 15101\_bwnr\_39\_41\_43\_44

Datum: 11/6/24

DEZE TEKENING IS NIET BINDEND



**A**

1e maat = hoogtemaat  
(vanaf afgewerkt vloer)

— Dubb Wcd met ra 1200\2100 —

Project: 15101 - Bouwveld 11 Gouda  
Ontwerp: 15101\_bwnr\_39\_41\_43\_44  
Datum: 11/6/24

DEZE TEKENING IS NIET BINDEND