

**Datum:** 11 juni 2024

## **INSTALLATIETEKENING**

**Projectnr. : 15101**  
**Project : Bolton Bouw - 44. Westergouwe III / Bouwveld 11 - Gouda**  
**Kavelnr. : 30, 32, 34 en 36**

Beste lezer,

Hierbij ontvangt u de installatietekening t.b.v. de keuken met bovenvermeld ordernummer.

Voor het beste en mooiste resultaat, onderstaand een aantal aandachtspunten.

- W + E-installatie aanbrengen in de wand, tenzij het werkblad verdiept is naar ten minste 65 cm.
- W-installatie opbouw is mogelijk, mits leidingen op de aangegeven positie verticaal uit de vloer komen en strak op de wand op de aangegeven hoogte met een muurplaat zijn afgemonteerd.
- Geen aansluitingen aanbrengen achter apparatuur. Aansluitingen moeten bereikbaar zijn zonder demontage van apparatuur.
- Geen leidingen onder een onderbouw (wijn-)koelkast, vriezer en vaatwasser.
- Bij metalstud wanden vulhout aanbrengen bij schouwkap, hangkasten en wandplanken t.b.v. de bevestiging.
- Wand en diene vlak en hoeken haaks te zijn. Voor montage is het belangrijk dat het stucwerk droog is.

Wij adviseren verder:

- Bij de afvoer een y-stuk t.b.v. een tweede sifon voor de vaatwasser op de afvoerbuis te plaatsen om zo mogelijke borrelende geluiden in de afvoer van de spoelbak te voorkomen. In de installatietekening is om die reden al een dubbele afvoer opgenomen.
- Om in de keuken ten minste twee wandcontactdozen voor algemeen gebruik te plaatsen. Daarbij dient rekening gehouden te worden met eventuele achterwanden, spatwanden en tegelplinten (aangegeven op tekening).

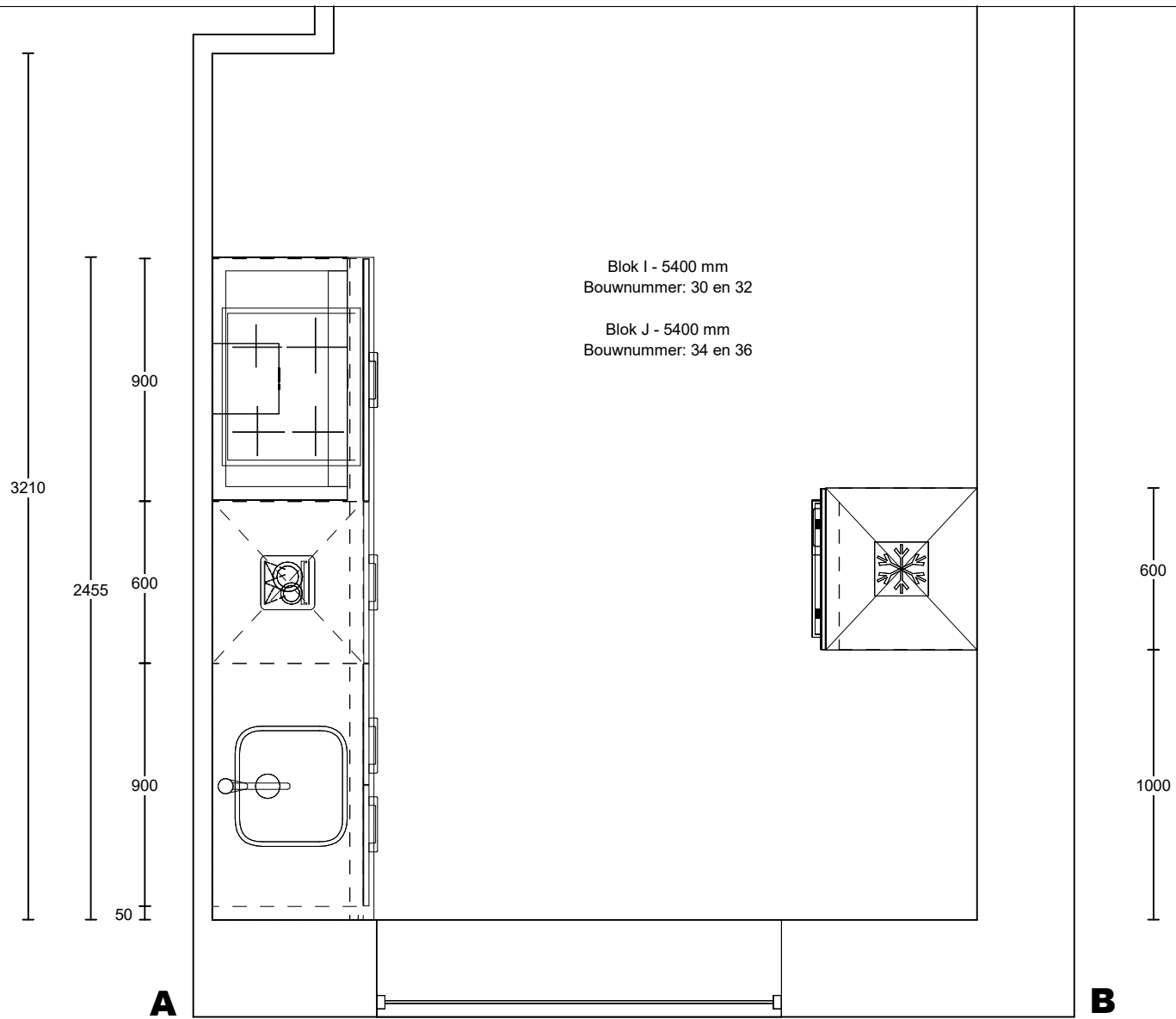
Exacte maten voor onder andere standbouw ten behoeve van kastenwanden, koven of overige bouwkundige onderdelen, welke van belang zijn voor het ontwerp van de keuken, worden niet aangegeven op de installatietekening. Deze worden middels een specifieke separate maattekening verstrekt door de adviseur.

Indien afgeweken wordt van de installatietekening, kan dit gevolgen hebben voor de montage en het eindresultaat van de keuken.

Neem bij twijfel of vragen altijd even contact met ons op.

Met vriendelijke groet,

Eigenhuis B.V.



Blok I - 5400 mm  
 Bouwnummer: 30 en 32

Blok J - 5400 mm  
 Bouwnummer: 34 en 36

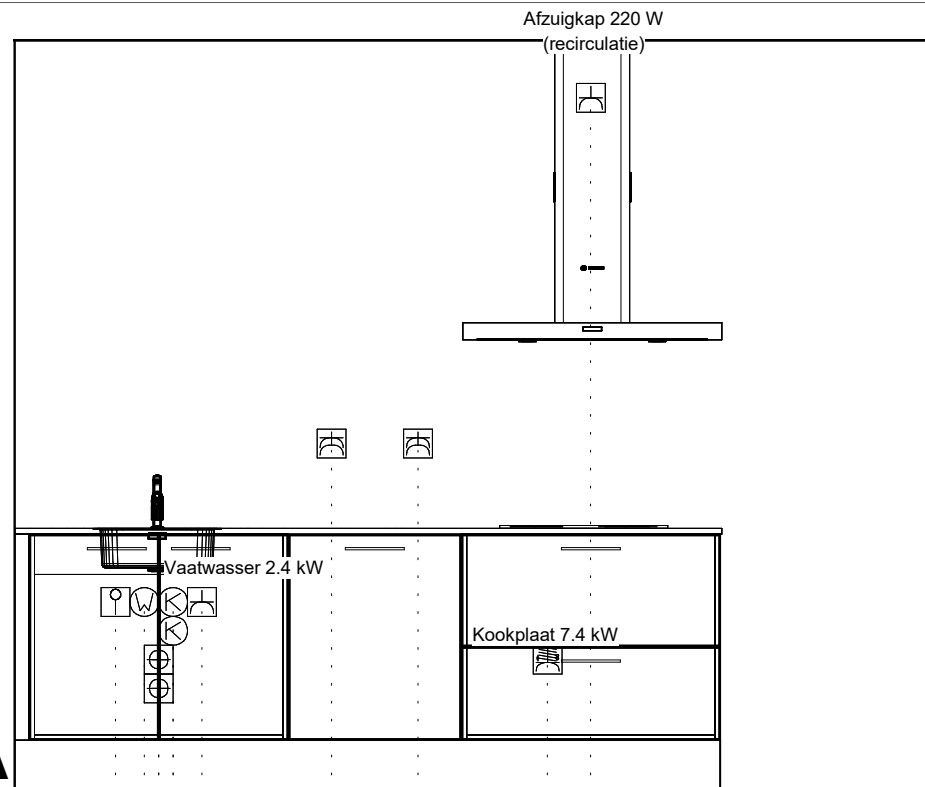
**A**

**B**

Opslaande deuren  
 Voor exacte gevelmaatvoering raadpleeg de verkooptekeningen

Project: 15101 - Bouwveld 11 Gouda  
 Ontwerp: 15101\_bwnr\_30\_32\_34\_36  
 Datum: 11/6/24

DEZE TEKENING IS NIET BINDEND



Afzuigkap 220 W  
(recirculatie)

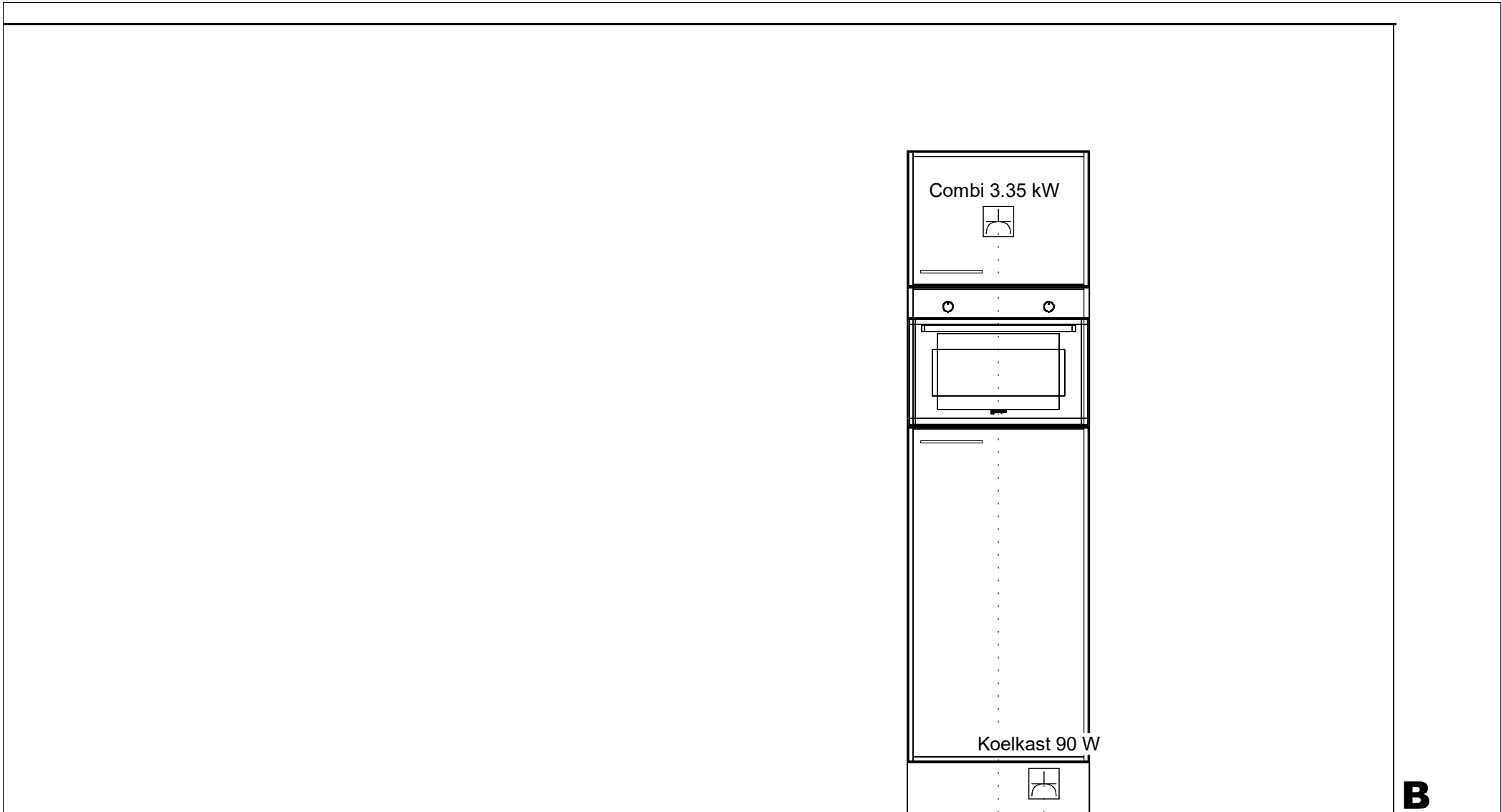
Vaatwasser 2.4 kW

Kookplaat 7.4 kW

**A**

- Loze leiding boiler 650\350
  - Warmwateraansluiting 650\450
  - Afvoer 40mm 350\500
  - Afvoer 40mm 450\500
  - Koudwateraansluiting 550\550
  - Koudwateraansluiting 650\550
  - Enk Wcd met ra 650\650
  - Dubb Wcd met ra 1200\1100
  - Dubb Wcd met ra 1200\1400
  - 2-F Perilex Wcd 450\1850
  - Enk Wcd met ra 2400\2000
- 1e maat = hoogtemaat  
(vanaf afgewerkt vloer)

Project:	15101 - Bouwveld 11 Gouda	DEZE TEKENING IS NIET BINDEND
Ontwerp:	15101_bwnr_30_32_34_36	
Datum:	11/6/24	



1e maat = hoogtemaat  
(vanaf afgewerkt vloer)

┌ Enk Wcd met ra 100\1150

┌ Enk Wcd met ra 1950\1300

Project: 15101 - Bouwveld 11 Gouda

Ontwerp: 15101\_bwnr\_30\_32\_34\_36

Datum: 11/6/24

DEZE TEKENING IS NIET BINDEND