



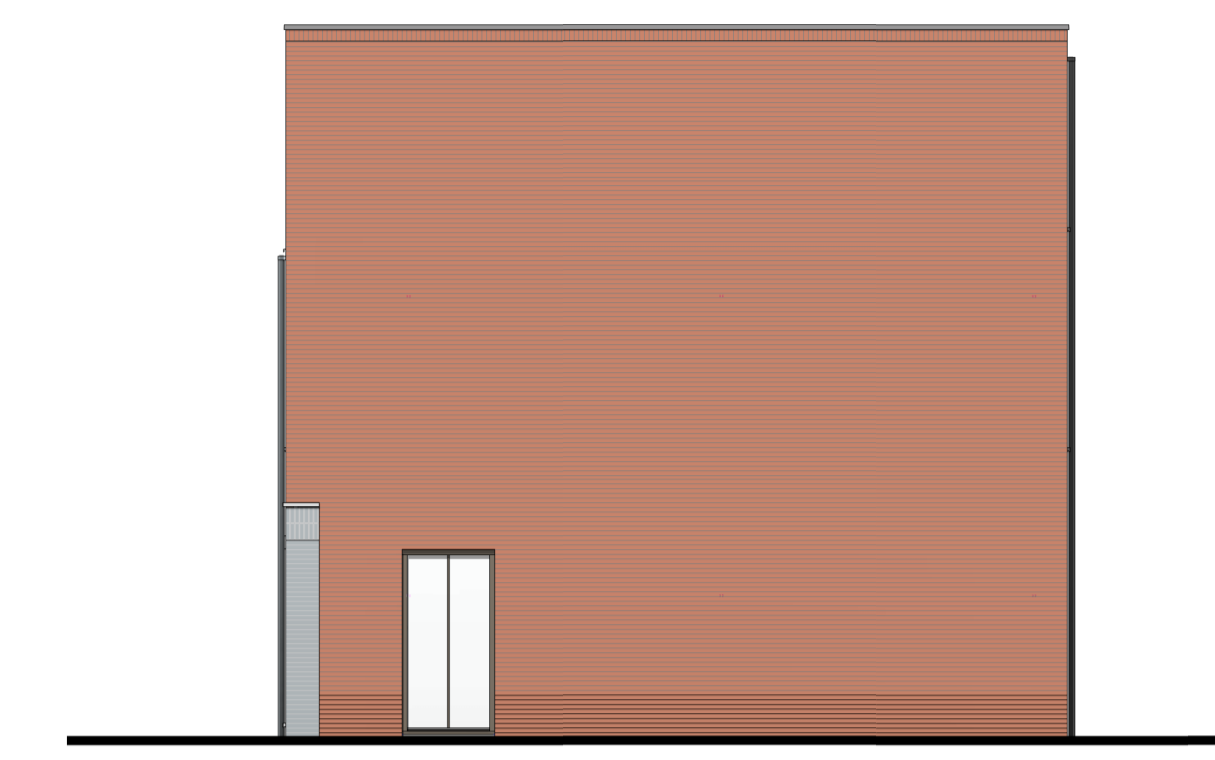
Type: V.48.10 bwnr: 17
 Type: V.48.10 bwnr: 18
 Type: V.48.10 bwnr: 19
 Type: V.45.10 bwnr: 20
 Type: V.45.10 bwnr: 21
 Type: V.48.10 bwnr: 22

Voorgevel



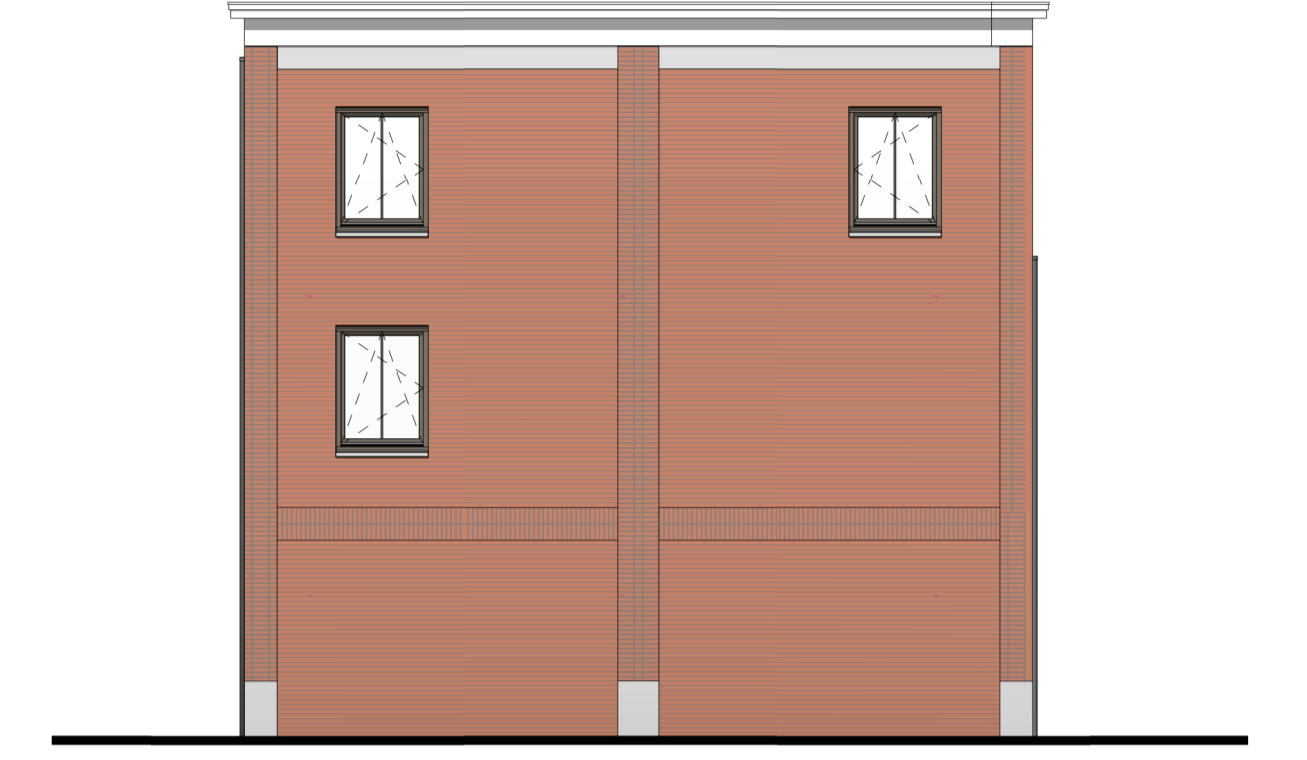
Type: V.48.10 bwnr: 22
 Type: V.45.10 bwnr: 21
 Type: V.45.10 bwnr: 20
 Type: V.48.10 bwnr: 19
 Type: V.48.10 bwnr: 18
 Type: V.48.10 bwnr: 17

Achtergevel



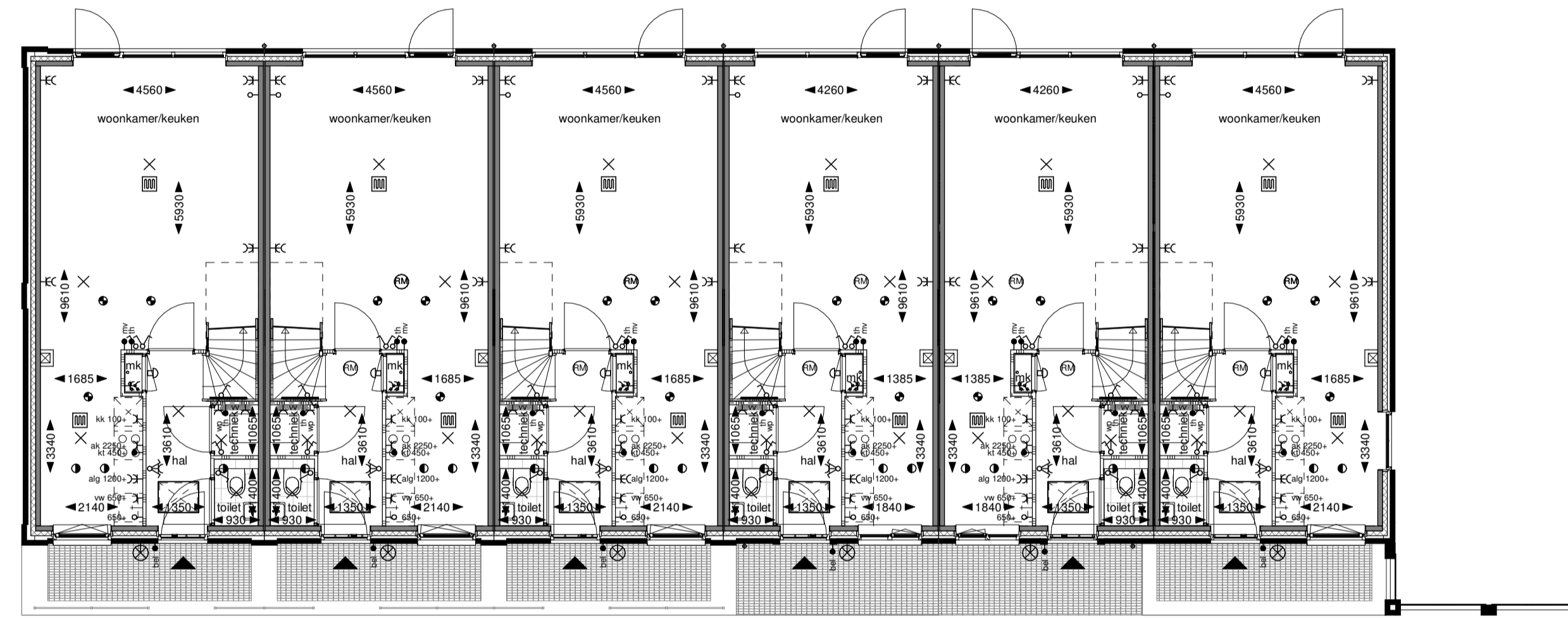
Type: V.48.10 bwnr: 22

Rechter zijgevel



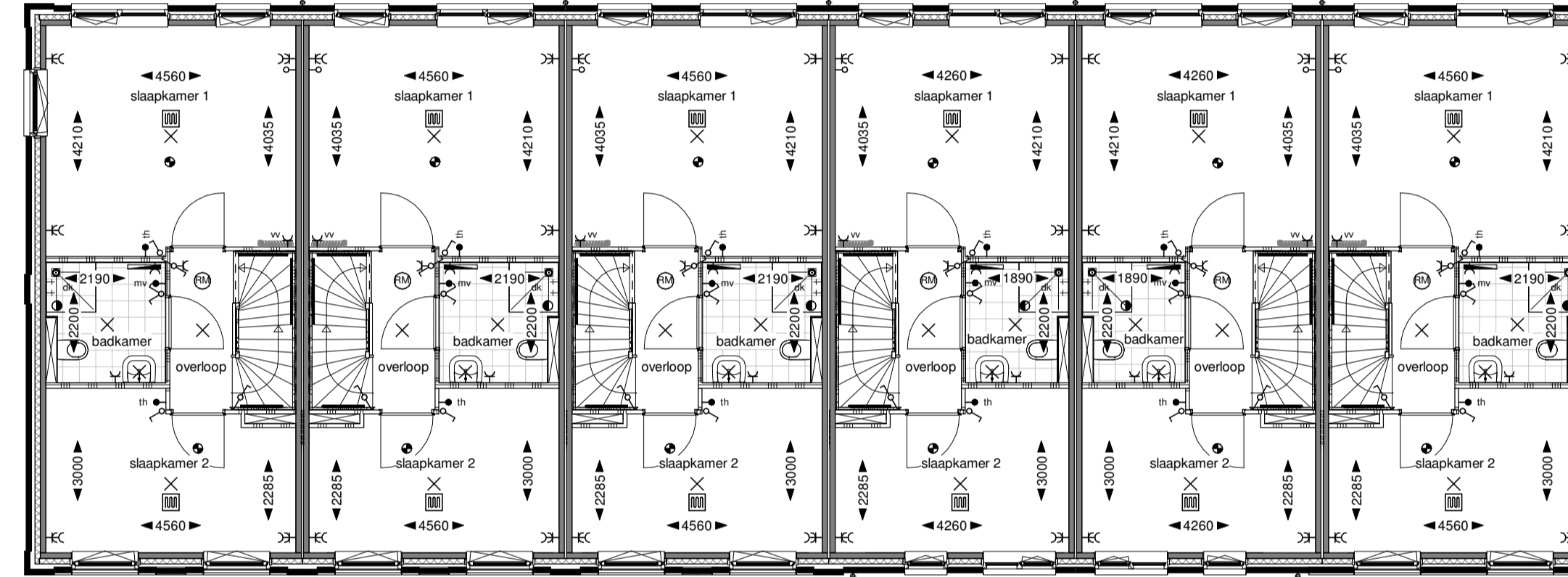
Type: V.48.10 bwnr: 17

Linker zijgevel



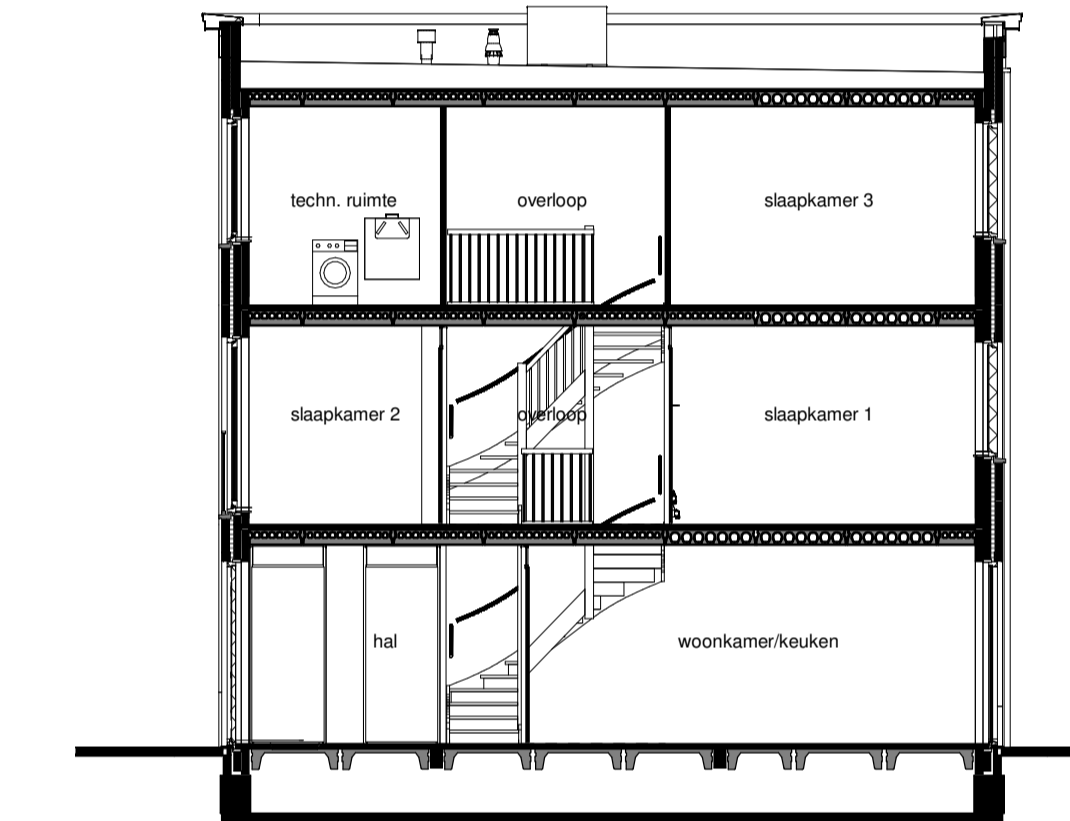
Type: V.48.10 bwnr: 17
 Type: V.48.10 bwnr: 18
 Type: V.48.10 bwnr: 19
 Type: V.45.10 bwnr: 20
 Type: V.45.10 bwnr: 21
 Type: V.48.10 bwnr: 22

Begane grond

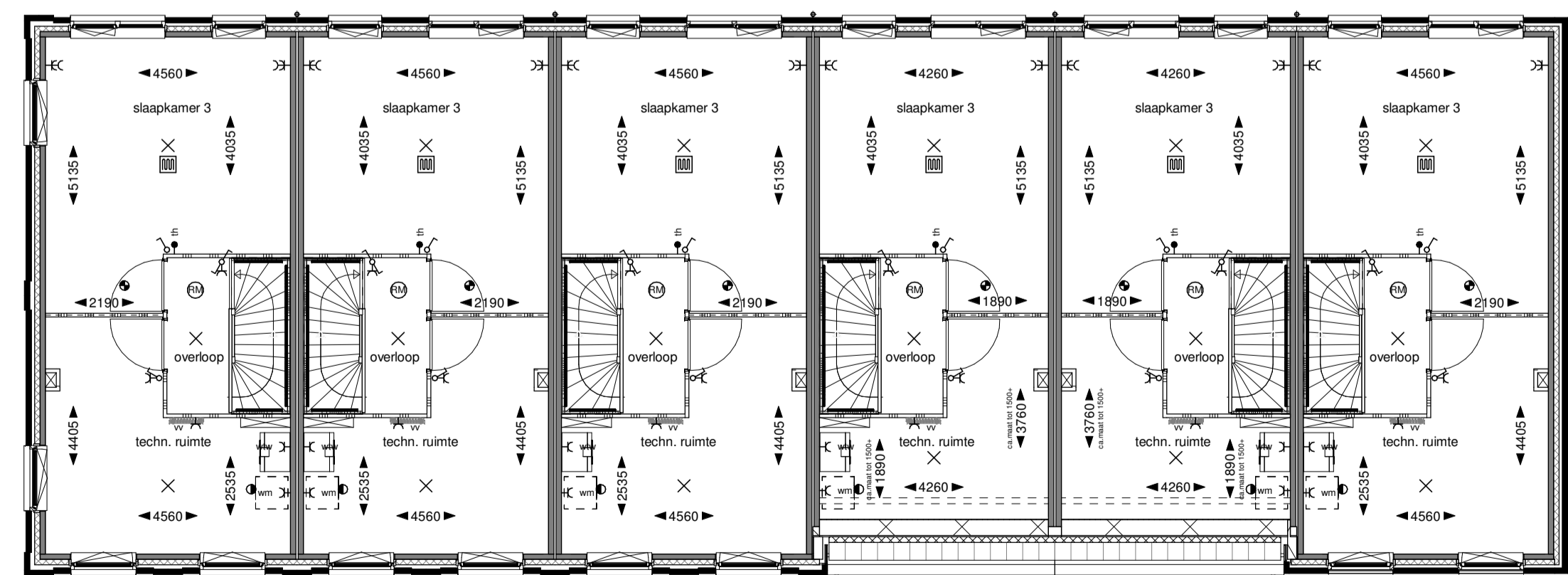


Type: V.48.10 bwnr: 17
 Type: V.48.10 bwnr: 18
 Type: V.48.10 bwnr: 19
 Type: V.45.10 bwnr: 20
 Type: V.45.10 bwnr: 21
 Type: V.48.10 bwnr: 22

Eerste verdieping

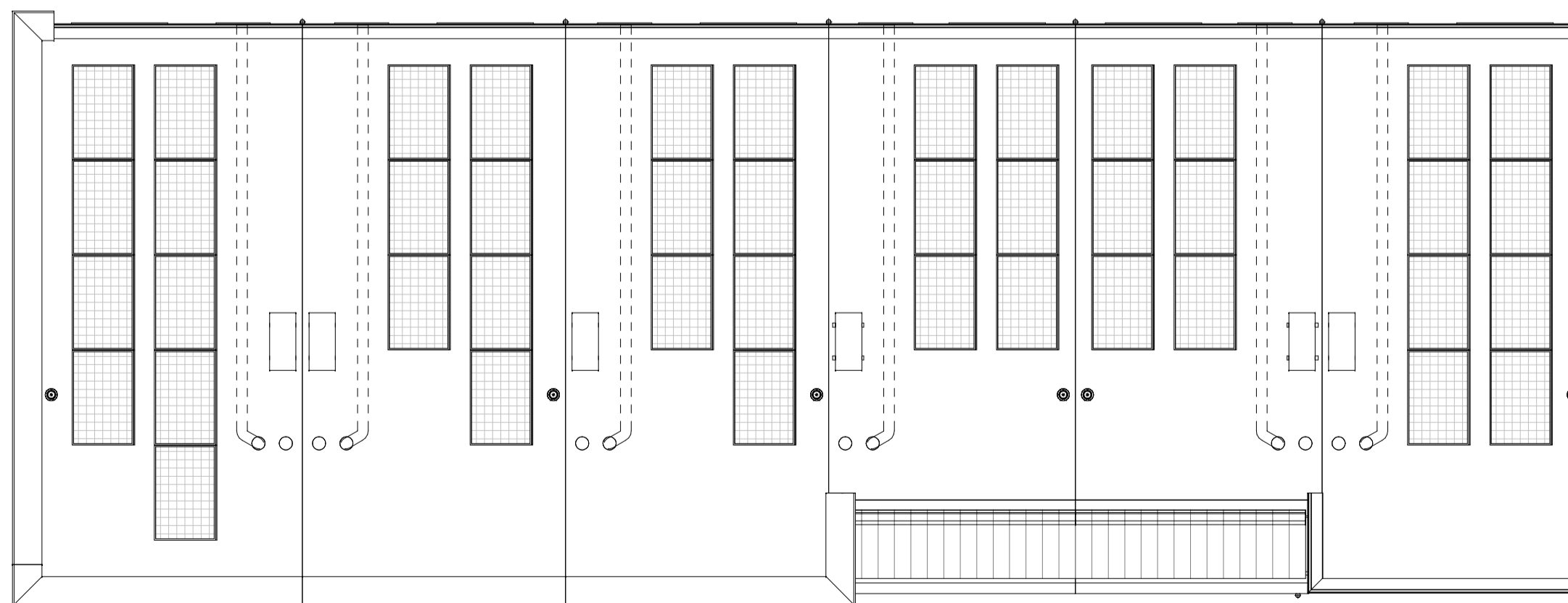


Doorsnede A-A



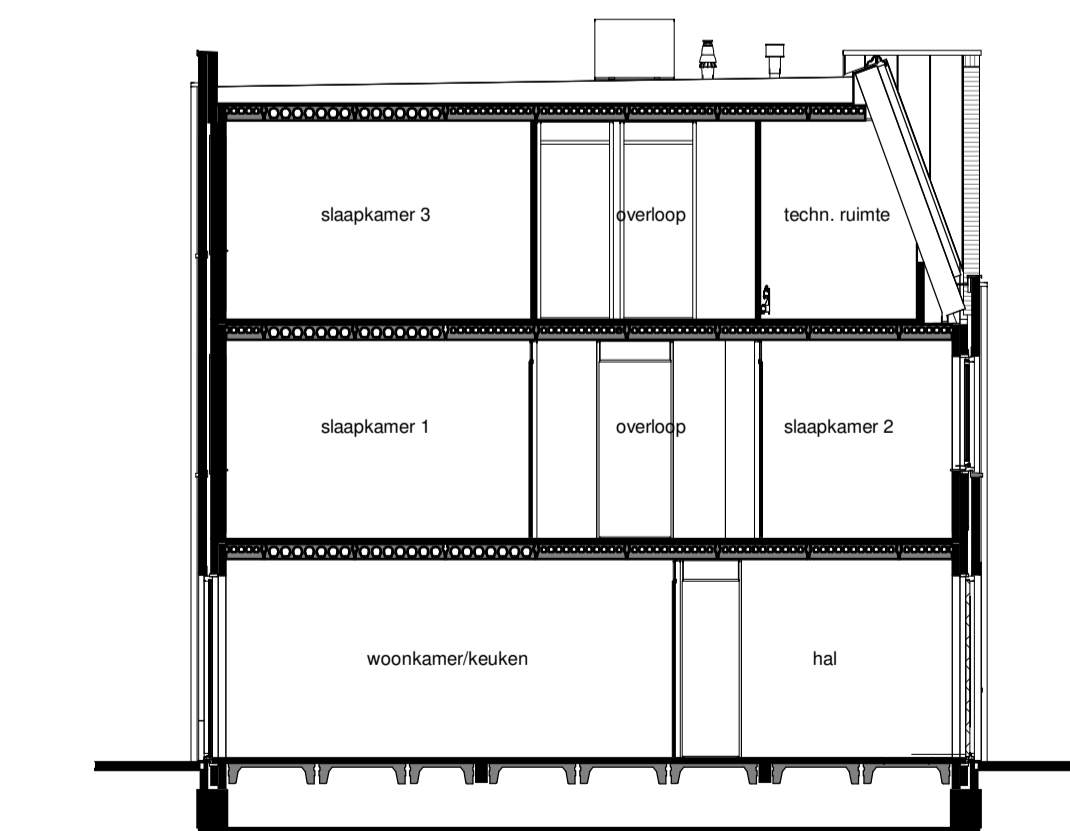
Type: V.48.10 bwnr: 17
 Type: V.48.10 bwnr: 18
 Type: V.48.10 bwnr: 19
 Type: V.45.10 bwnr: 20
 Type: V.45.10 bwnr: 21
 Type: V.48.10 bwnr: 22

Tweede verdieping



Type: V.48.10 bwnr: 17
 Type: V.48.10 bwnr: 18
 Type: V.48.10 bwnr: 19
 Type: V.45.10 bwnr: 20
 Type: V.45.10 bwnr: 21
 Type: V.48.10 bwnr: 22

Dakaanzicht



Doorsnede B-B

Renvooi

Bouwkundig

- metalwerk kleur 1 - roodbruin
- metalwerk kleur 2a - oranjebruin lichte voeg
- metalwerk kleur 2b - oranjebruin donkere voeg
- metalwerk kleur 3a - rozebruin lichte voeg
- metalwerk kleur 3b - rozebruin donkere voeg
- metalwerk kleur 4 - wit geklemd
- metalwerk kleur 5 - grijs geklemd
- metalwerk kleur 6 - geventileerd vloeren van v. geventild
- metalwerk kleur 7 - prefab beton element, kleur lichtgrijs

entree woning, PV-panelen, aantallen indicator

hardsteen-look tegels, hekwerk, bestrating

Installaties

- thermostaat, afvoer, aansluitpunt ventilatie, 3-tas aand., koorsensat., size leiding, enkele wandcontactdoos, - wand thv. hoekkast, - wand thv. afzuigkap, - wand thv. waswasmachine, - wand thv. wasmachine
- thermostaat, aansluitpunt ventilatie, dubbele wandcontactdoos, - wand thv. hoekkast, - wand thv. afzuigkap, - wand thv. waswasmachine, - wand thv. wasmachine
- afvoer, aansluitpunt ventilatie, dubbele wandcontactdoos, - wand thv. hoekkast, - wand thv. afzuigkap, - wand thv. waswasmachine, - wand thv. wasmachine
- afvoer, aansluitpunt ventilatie, dubbele wandcontactdoos, - wand thv. hoekkast, - wand thv. afzuigkap, - wand thv. waswasmachine, - wand thv. wasmachine
- afvoer, aansluitpunt ventilatie, dubbele wandcontactdoos, - wand thv. hoekkast, - wand thv. afzuigkap, - wand thv. waswasmachine, - wand thv. wasmachine
- afvoer, aansluitpunt ventilatie, dubbele wandcontactdoos, - wand thv. hoekkast, - wand thv. afzuigkap, - wand thv. waswasmachine, - wand thv. wasmachine
- afvoer, aansluitpunt ventilatie, dubbele wandcontactdoos, - wand thv. hoekkast, - wand thv. afzuigkap, - wand thv. waswasmachine, - wand thv. wasmachine
- afvoer, aansluitpunt ventilatie, dubbele wandcontactdoos, - wand thv. hoekkast, - wand thv. afzuigkap, - wand thv. waswasmachine, - wand thv. wasmachine
- afvoer, aansluitpunt ventilatie, dubbele wandcontactdoos, - wand thv. hoekkast, - wand thv. afzuigkap, - wand thv. waswasmachine, - wand thv. wasmachine
- afvoer, aansluitpunt ventilatie, dubbele wandcontactdoos, - wand thv. hoekkast, - wand thv. afzuigkap, - wand thv. waswasmachine, - wand thv. wasmachine

Situatie